

Vedruriputid

Tüüp SH



Kõikehõlmav terasest vedruriputite seeria pakub insenerile optimaalset jõudlust madalsagedusliku vibratsiooni summutamiseks.

Pakkuda on suur valik nimikoormusi ja kinnitusvõimalusi. Saadaval on spetsiaalsed riputid, mis kombineerivad terasvedrusid ja kummielemente ning vajaduse korral on saadaval ka suurema paindega vedrusid.

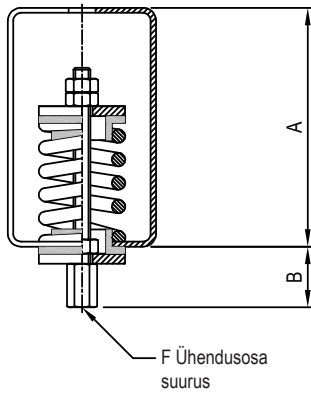
ERILISED OMADUSED

- Epoksüpulbriga kaetud terasraami on testitud viiekordse nimikoormusega. Ülejäänud terasosad on tsingitud.
- Värvikoodiga tähistatud, kuni 50 mm paindega spiraalsed terasvedrud vastavalt standardi BS1726 klassile B, on külgsuunas stabiilsed, lubatav ülekoormus on 50%.
- Kõrgsagedusliku müra summutuseks on SH-tüübil kummist lisaosad, mis väldivad riputusraami kontakti riputusvardaga.
- SH-tüübi kinnipüsiv konstruktsioon riputusvarda ühendusega võimaldab vedru enne paigaldamist vajaduse korral kokku suruda.
- Võimalik kuni 15° nurganihe.
- Saab paigaldada kas riputusvarda või otse tugistruktuuri külge.

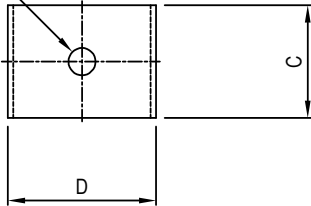
TÜÜPILISED RAKENDUSED

- Torustik.
- Telgventilaatorid ja jahutuskonvektorid.
- Kanalid ja atenuaatorid.
- Väljalaskesüsteemid.
- Akustilised laed.
- Mis tahes muud riputatavad seadeldised.

TÜÜP SH



E-läbimõõduga
ülakinnitusava



SH-TÜÜPI VEDRURIPUTID

OSA NR	VÄRVIKOOD	NIMI-KOORMUS (kg)	LÄBIPÄINE NIMI-KOORMUSE KORRAL (mm)	MÕÖTMED (mm)						MAX KAAL (kg)
				A	B	C	D	E	F	
SH20/10	LILLA	10	20							
SH20/15	KOLLANE	15	20							
SH20/20	HALL	20	20	100	30.5	40	55	10	M8	0.35
SH20/40	ROHELINE	40	20							
SH20/70	PUNANE	70	20							
SH15/100	SININE	100	15							
SH30	KOLLANE	30	25							
SH60	ROHELINE	60	30							
SH100	SININE	100	25	140	36	70	90	11	M10	1.5
SH160	VALGE	160	25							
SH250	PUNANE	250	25							
SH200	PUNANE	200	25							
SH300	LILLA	300	25							
SH400	HALL	400	25	200	54	95	120	17	M16	4.2
SH500	ORANŽ	500	25							
SH600	PRUUN	600	25							
SH800	MUST	800	25							
SH50/100	KOLLANE	100	50							
SH50/200	ROHELINE	200	50							
SH50/300	SININE	300	50	200	54	95	120	17	M16	4.2
SH50/400	VALGE	400	50							
SH50/500	PUNANE/MUST	500	50							

TORUAVA (mm)	KAAL MEETRI KOHTA (kg)	KOORMUS ÜHE (TÜÜPILISE VAHEGA PAIGALDATUD) RIPUTI KOHTA (kg)							
		2 m	2.5 m	3 m	3.5 m	4 m	4.5 m	5 m	
50	10	20	25	30	-	-	-	-	
65	14	28	35	42	49	-	-	-	
80	18	36	45	54	63	-	-	-	
100	26	52	65	78	91	-	-	-	
125	34	68	85	102	119	136	-	-	
150	44	88	110	132	154	176	-	-	
200	86	172	215	258	301	344	387	-	
250	118	236	295	354	413	472	531	590	
300	153	306	382	459	535	612	689	765	

Torude kaal põhineb standarditel BS EN 10255, BS EN 10216-1 ja BS EN 10217-1, kui torud on maksimaalse veemahuga ja standardse soojusisolatsiooniga.

Märkused paigaldamise kohta:

- Torud tuleks toetada suunamuutuse mõlemalt küljelt ning kasutada raskete kinnituste ja vertikaalsete riputite jaoks lisariputeid.
- Suuremate torude korral võib igas toetuspunktis kasutada kaht riputit.

Täieliku paigaldusjuhise leiate meie andmelehelts DS029.

Täpsema teabe ja tehnilise abi saamiseks võtke ühendust meie tehnilise osakonnaga.

Jätkuva arengu huvides jätab ettevõtte endale õiguse teha nendes kinnitusosades muudatusi sellest ette teatamata.



Christie & Grey Limited

Morley Road, Tonbridge, Kent TN9 1RA, England

Telefon: +44 (0) 1732 371100

E-post: sales@christiegrey.com

Faks: +44 (0) 1732 359666

Veebileht: www.christiegrey.com

