

Kummist tornkinnitused

Tüüp RM



RM-tüüpi kummist tornkinnitused on mõeldud kõrgsagedusliku vibratsiooni ja erinevate mootoriga töötavate masinate, eriti telg- ja tsentrifugaalventilaatorite tekitatava müra üliefektiivseks summutamiseks.

Väga vastupidav, vähese dünaamilise ja staatilise jäikusega kumm tagab maksimaalse efektiivsuse, hea roomavuskindluse ja pika tööea.

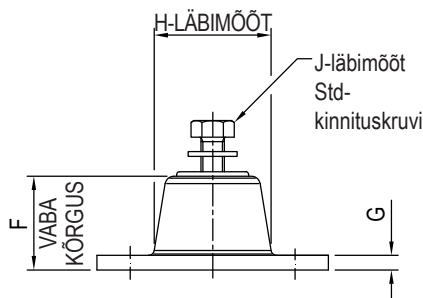
ERILISED OMADUSED

- Valatud esmaklassilisest looduslikust kummist, sisseehitatud teraspõhja ja ülemise kinnituseendiga.
- Toodetakse kolmes suuruses, kõigi suuruste valikus on kolm erinevat kummisegu, mis on tähistatud värvipunktiga.
- Staatiline paine kuni 8 mm, koormusega 5–400 kg.
- Ülemine kinnituskrugi standardvarustuses, lisaks tellitavad ka kõrguseregulaatorid.

TÜÜPILISED RAKENDUSED

- Telgventilaatorid ja tsentrifugaalventilaatorid.
- Ventilatsiooniseadmed.
- Külmooned.
- Pumbad.
- Rotatsioonikompressorid ja mitmesilindrilised kompressorid.
- Ujuvõrandad.
- Tundlike seadmete isolatsioon.
- Katsestandid ja eriotstarbelised masinad.

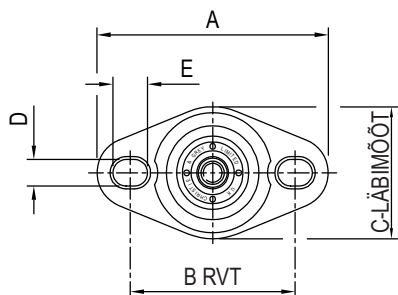
STANDARDOSA (.F)



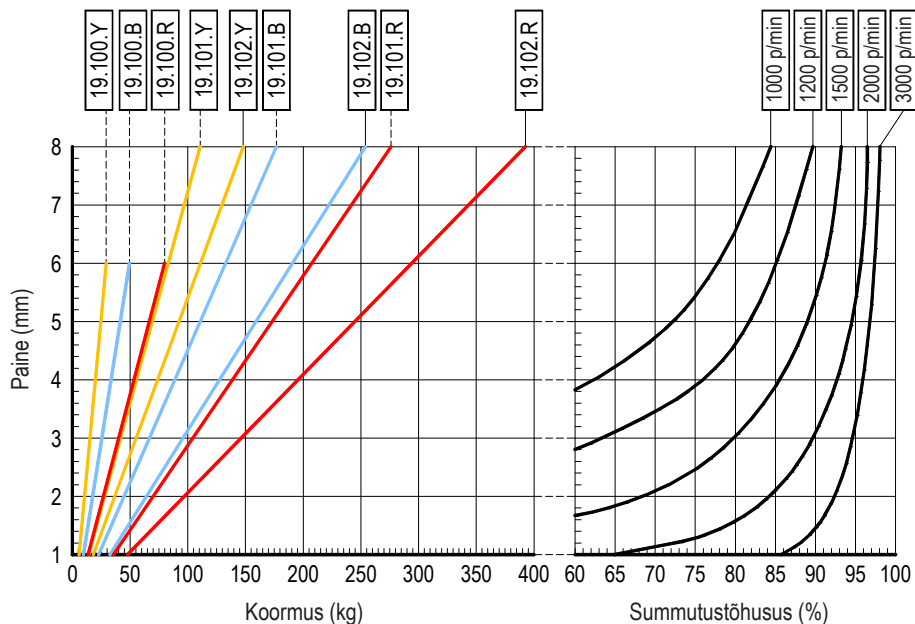
RM-TÜÜPI KUMMIST TORNKINNITUSED

| OSA NR | VÄRVI-KOOD | NIMI-KOORMUS (kg) | PAINE NIMI-KOORMUSE KORRAL (mm) | MÕÖTMED (mm) | | | | | | | | | | | MAX KAAL (kg) | |
|------------|------------|-------------------|---------------------------------|--------------|-----|----|----|----|----|---|----|----------|----|----|---------------|------|
| | | | | A | B | C | D | E | F | G | H | J | K | L | | M |
| 19.100.Y.F | KOLLANE | 28 | 6 | 80 | 57 | 45 | 9 | 12 | 32 | 5 | 41 | M8 x 20 | 42 | 13 | 18 | 0.11 |
| 19.100.B.F | SININE | 50 | | | | | | | | | | | | | | |
| 19.100.R.F | PUNANE | 80 | | | | | | | | | | | | | | |
| 19.101.Y.F | KOLLANE | 110 | 8 | 95 | 71 | 60 | 9 | 14 | 45 | 5 | 56 | M10 x 25 | 56 | 18 | 28 | 0.25 |
| 19.101.B.F | SININE | 180 | | | | | | | | | | | | | | |
| 19.101.R.F | PUNANE | 280 | | | | | | | | | | | | | | |
| 19.102.Y.F | KOLLANE | 150 | 8 | 150 | 115 | 86 | 11 | 22 | 70 | 6 | 82 | M12 x 30 | 83 | 27 | 38 | 0.73 |
| 19.102.B.F | SININE | 260 | | | | | | | | | | | | | | |
| 19.102.R.F | PUNANE | 400 | | | | | | | | | | | | | | |

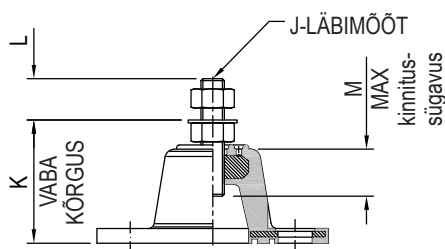
- Ülmärgitud osanumber sisaldab standardset ülemist kinnituskrugi suuruses J, reguleeritava kõrgusega variandi jaoks asendada lühend F lühendiga HA.
- Max reguleeritav kõrgus on 10 mm variandiga HA.



Koormuse/painde ja summutustõhususe graafikud



REGULEERITAVA KÕRGUSEGA VARIANT (.HA)



Süsteemi soorituse täpseks arvutamiseks põhineb summutustõhusus dünaamilisel, mitte staatilisel jäikusel.

Märkused rakendamise kohta:

Kummist tornkinnitusi ei tohiks kasutada masinates, millel esineb suuri tasakaalu-kõikumisi, ega liikuvates rakendustes, kus seadmeid pole kinnitatud või kus pole kasutatud eraldi kinnitusesid.

Täieliku paigaldusjuhise leiate meie andmelehel **DS010**.

Täpsema teabe ja tehnilise abi saamiseks võtke ühendust meie tehnilise osakonnaga.

Jätkuva arengu huvides jätab ettevõtte endale õiguse teha nendes kinnitusesades muudatusi sellest ette teatamata.



Christie & Grey Limited

Morley Road, Tonbridge, Kent TN9 1RA, England

Telefon: +44 (0) 1732 371100

Faks: +44 (0) 1732 359666

E-post: sales@christiegrey.com

Veebileht: www.christiegrey.com

