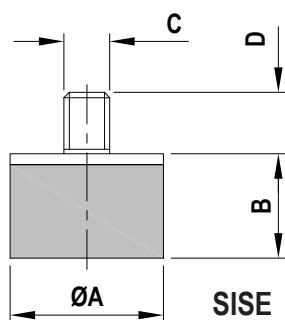
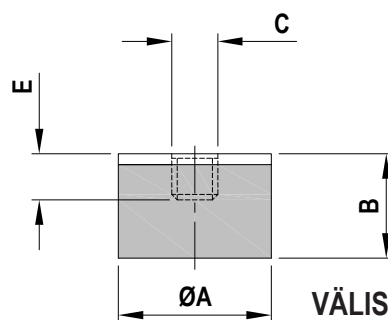


Amortisaatorid

Sise- ja välisamortisaatorid ning erivariandid



SISE



VÄLIS



TÜÜP JA OSA NR		KUMMI-TOESTUS KÕVADUS	MAX KOORMUS/PAINE		MÕÖTMED (mm)					MAX KAAL (kg)
SISE	VÄLIS		SURVEJÕUD		A	B	C	D	E	
			kg	mm						
70.100	70.200	45 60	1.5 3.1	0.7 0.7	10	10	M4	10	4	0.002
70.101	70.201	45 60	3.5 6.9	1.2 1.2	15	15	M4	13	4	0.006
70.102	-	45 60	9.0 17.6	1.5 1.5	18	7.5	M6	16	-	0.008
70.103	70.203	45 60	7.9 16.2	1.1 1.1	20	13.5	M6	15	6	0.012
70.104	70.204	45 60	6.8 14.3	1.2 1.2	20	15	M6	15	6	0.012
70.105	70.205	45 60	5.5 11.6	1.7 1.7	20	20	M6	15	6	0.014
70.106	70.206	45 60	6.3 13.6	2.1 2.1	20	25	M6	15	6	0.016
70.107	70.207	45 60	13.7 26.0	1.0 1.0	25	13	M6	18	6	0.016
70.108	70.208	45 60	11.1 22.8	1.1 1.1	25	15	M6	18	6	0.018
70.109	70.209	45 60	11.0 22.3	1.3 1.3	25	17	M6	18	6	0.02
70.110	70.210	45 60	10.2 21.6	1.7 1.7	25	20	M6	18	6	0.02
70.111	70.211	45 60	10.0 21.5	2.3 2.3	25	28	M6	18	6	0.026
70.112	70.212	45 60	18.5 37.7	1.1 1.1	30	15	M8	20	8	0.03
70.113	70.213	45 60	17.5 37.0	1.3 1.3	30	17	M8	20	8	0.028
70.114	70.214	45 60	16.5 34.4	1.7 1.7	30	20	M8	20	8	0.032
70.115	70.215	45 60	14.0 29.9	2.6 2.6	30	30	M8	20	8	0.04
70.116	70.216	45 60	35.0 76.3	2.6 2.6	40	28	M8	23	8	0.064
70.117	70.217	45 60	59.0 115.7	1.5 1.5	50	21	M10	28	10	0.086
70.118	70.218	45 60	50.0 102.0	2.3 2.3	50	28	M10	28	10	0.1
70.119	70.219	45 60	165.0 313.0	1.9 1.9	75	25	M12	37	12	0.25
70.120	70.220	45 60	241.0 520.0	3.1 3.1	100	40	M16	45	16	0.66
70.121	70.221	45 60	204.0 412.0	4.0 4.0	100	50	M16	45	16	0.75

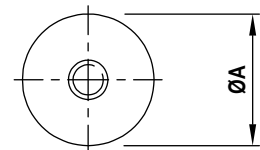
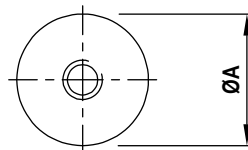
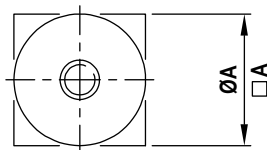
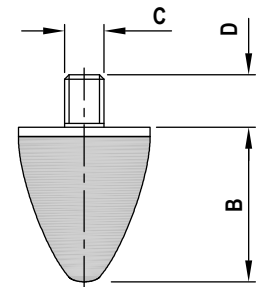
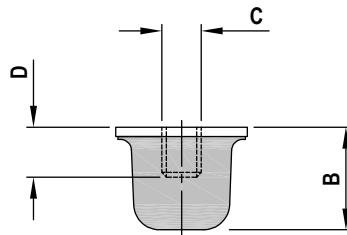
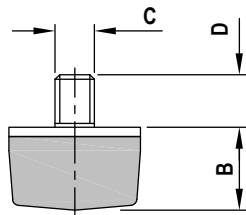
Märgitud maksimaalsed koormused kehtivad liikuvates tingimustes. Kõigil amortisaatoritel on mittelineaarne koormuspaine karakteristik ja staatilised koormused ei tohi ületada 25% ülalmärgitud maksimaalsest koormusest. Amortisaatoritel ei tohiks lasta kokku puutuda mineraalõliga.

Osa numbri järelliite osa .45 või .60 näitab kummi kõvadust.

Mitte kõik ülalpool loetletud osad ei ole saadaval otse laost. Võib rakendada minimaalne tellimiskogus.



70.302 *



TÜÜP A

TÜÜP B

TÜÜP C

	OSA NR	KUMMI- TOESTUS KÕVADUS	MAX KOORMUS/PAINE		MÕÖTMED (mm)				MAX KAAL (kg)
			SURVEJÕUD		A	B	C	D	
			kg	mm					
TÜÜP A	70.300	45	102	9.0	25	17	M6	18	0.018
		60	102	6.2					
	70.301	45	420	5.0	50	18	M10	28	
		60	510	4.5					
	70.302 *	45	2040	12.5	80	25	M12	35	
		60	2040	8.0					
70.303	45	5100	23.5	125	45	M16	45		
	60	5010	19.0						
TÜÜP B	70.400	45	408	15.0	50	35	M10	10	0.096
		60	408	13.0					
	70.401	45	1020	32.0	80	60	M12	12	
		60	1223	26.0					
	70.402	45	2550	50.0	125	90	M16	16	
		60	3060	44.0					
TÜÜP C	70.500	45	31	14.0	20	24	M6	18	0.01
		60	61	13.0					
	70.501	45	82	20.0	30	36	M8	20	
		60	143	19.0					
	70.502	45	183	35.0	50	58	M10	28	
		60	342	35.0					
	70.503	45	408	50.0	75	89	M12	37	
		60	917	47.0					
	70.504	45	1070	80.0	115	136	M16	43	
		60	1940	80.0					

Märgitud maksimaalsed koormused kehtivad liikuvates tingimustes. Kõigil amortisaatoritel on mittelineaarne koormuspainde karakteristik ja staatilised koormused ei tohi ületada 25% ülalmärgitud maksimaalsest koormusest. Amortisaatoritel ei tohiks lasta kokku puutuda mineraalõliga.

* Osa nr 70.302 on kandiline.

Osa numbri järelliite osa .45 või .60 näitab kummi kõvadust.

Mitte kõik ülalpool loetletud osad ei ole saadaval otse laost. Võib rakendada minimaalne tellimiskogus.

Täpsema teabe ja tehnilise abi saamiseks võtke ühendust meie tehnilise osakonnaga.

Jätkuva arengu huvides jätab ettevõtte endale õiguse teha nendes kinnitusosades muudatusi sellest ette teatamata.



Christie & Grey Limited

Morley Road, Tonbridge, Kent TN9 1RA, England

Telefon: +44 (0) 1732 371100

• Faks: +44 (0) 1732 359666

E-post: sales@christiegrey.com

• Veebileht: www.christiegrey.com

